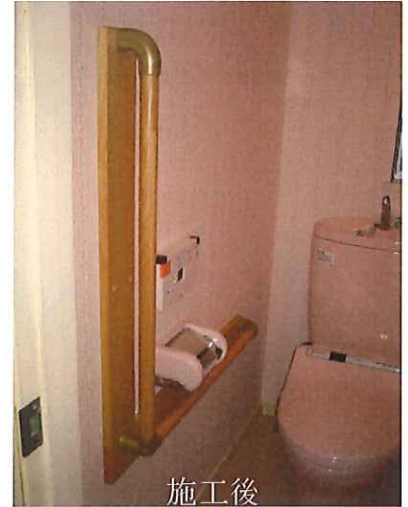
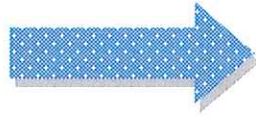


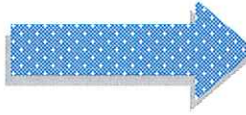
●住宅改修施工事例のご紹介●

トイレ手すり



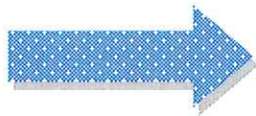
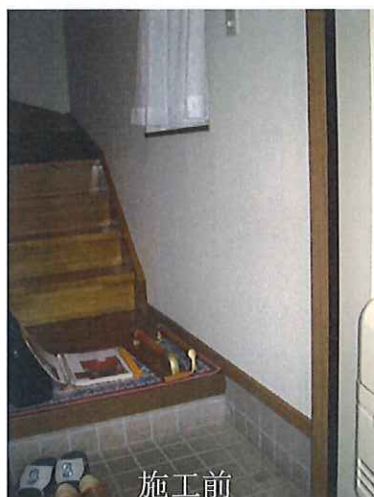
⚠️ポイント L型手すりを取付ける事により、立ち座り動作が楽になります。

廊下手すり



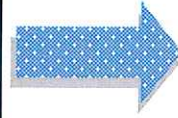
⚠️ポイント 廊下の横手すりはコーナー部分に連続して取り付けると歩く動作が安定します。

階段手すり



⚠️ポイント 階段のコーナー部分は連続して取付け、傾斜により手すりの高さを変える事が大事です。

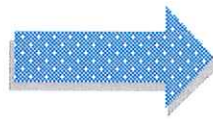
浴室手すり



！ポイント

L型手すりを洗い場正面から浴槽にかけて設置すると洗い場での立ち座りから浴槽への移動までスムーズに行う事ができます。

玄関外手すり



！ポイント

屋外の手すりは滑りにくく、熱が伝わりにくい樹脂製が良く、端部は袖が引っかからないような形状にする必要があります。

段差解消



！ポイント

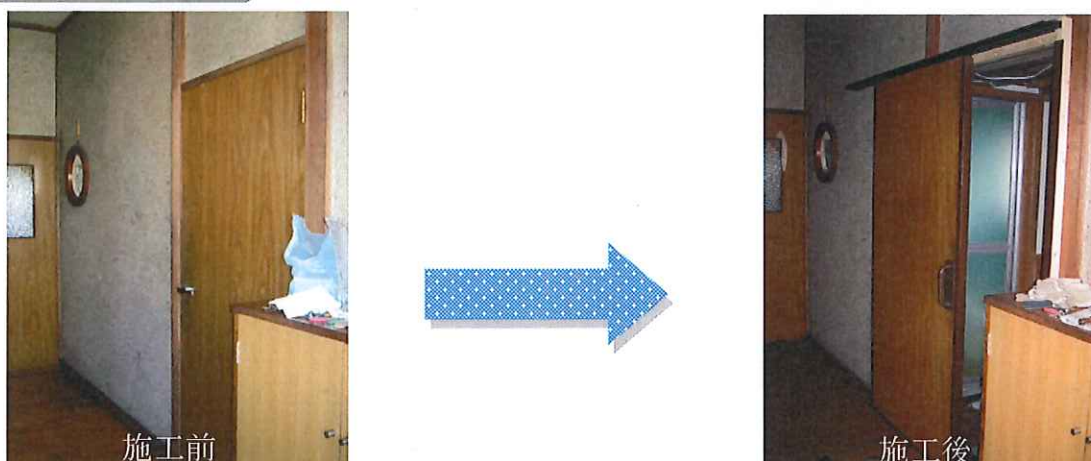
トイレの敷居が高く、つまづく恐れがあるため敷居を撤去し、廊下とトイレの間の段差を無くしました。

可動式手すり



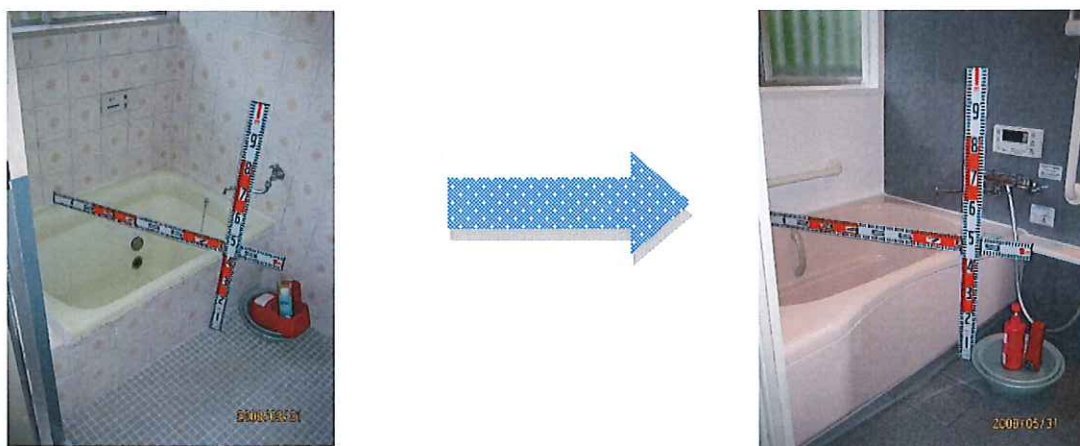
！ポイント 出入り口などに連続して手すりを取付けたい時には可動式手すりを取付けます。遮断機式のもの、取外し式のものがあります。

ドアの取替え



！ポイント ドアの開閉や出入りを楽にするため、片引き戸に変更しました。既存のドアを使用する事で安価での工事が可能です。

浴槽の取替え



！ポイント 据置型の浴槽で手前に段差がある為、入りにくくつまずく恐れがありました。浴槽を埋め込み式にして、段差を無くし、また高さも適度にしました。浴槽取替えは介護保険での住宅改修ではありませんが、各市町村によって自立支援事業として行っている所があります。